



**Futur groupe scolaire
Rose Dione et
future crèche,
Parlons-en !**



Réunion publique
MARDI 26 NOVEMBRE 20h
Pôle culturel de L'Aqueduc



DÉROULÉ PRÉSENTATION

Intervenants

- **Rose-France FOURNILLON,**
Maire de Dardilly
- **Florence SCHREINEMACHER,**
Adjointe à la petite enfance, enfance et
jeunesse & Développement Durable
- **Thierry MARTIN,**
Adjoint au Cadre de vie et au Plan Climat
- **Jean-Luc DUPERRIER,**
Elu délégué à la Mobilité
- **Bruno GRANGE,** Adjoint aux Finances

- **Clément GISQUET,**
Architecte de l'Atelier Didier Dalmas,
Architectes Associés
(Groupe scolaire Rose Dione)
- **Angéline STANISLAS,**
Architecte de AAGroup
(future crèche Maison Paturel)

Déroulé

- **Enjeux et implantation** des projets
- Futur **groupe scolaire Rose Dione**
- Future **crèche Maison Paturel**
- **Stationner** à proximité
- Une **mobilité sécurisée et apaisante**
- **Financement**
- Des **projets participatifs**
- **Questions / réponses**

RÉPONDRE AUX ENJEUX DE DEMAIN

**Dardilly : l'une des communes
les plus jeunes de l'ouest lyonnais**

avec de nombreuses familles
selon le dernier recensement

En moyenne
100 naissances / an
à Dardilly

1041 élèves répartis
dans les **3 écoles primaires** de
la commune

Besoin de proposer
des places supplémentaires
en crèche

Ecole actuelle des Noyeraies
obsolète et énergivore

Ecole Grégoire
au maximum
de ses effectifs

Création d'un véritable pôle enfance :

- **Au cœur de Dardilly** à proximité des grands axes, transports et commerces
- Améliorer **l'offre pour les familles**
- Offrir **les meilleures conditions d'accueil**, d'enseignement, d'accompagnement propices à l'épanouissement des enfants de Dardilly, du plus jeune âge à l'entrée dans l'adolescence
- Deux sites exceptionnels, **ouverts sur la nature et le grand paysage**

IMPLANTATION DES PROJETS

Future crèche

**Futur groupe
scolaire
Rose Dione**



FUTUR GROUPE SCOLAIRE ROSE DIONE



Vue depuis le parvis

atelier didier dalmas
architectes associés

Crédit visuels et plans : Atelier Didier Dalmas Architectes associés

Apporter une réponse aux enjeux :

- **Démographiques**
- **Environnementaux** (nature omniprésente, ENR, brise soleil, etc.)
- **Inclusive**
- **Pédagogique** (enseignement, bâti et environnement comme supports concrets à l'éducation au développement durable, potager, etc.)
- **Vivre ensemble** : un **gymnase supplémentaire**

Rénover les Noyeraies ?

- **Coûts trop importants** pour atteindre le même niveau de performance
- **Passoire thermique**
- Difficilement adaptable en matière d'**inclusion**
- **Pas d'agrandissement** possible
- **4 ans de travaux en site occupé** avec bâtiments modulaires

351 élèves
Noyeraies

FUTUR GROUPE SCOLAIRE ROSE DIONE

Quelques chiffres

- **19 classes** – bâtiment de **3400 m²**
- **Classes de maternelles en RDC**, de plain-pied, facilitant les interactions avec la crèche
- **2 cours de récréation** : maternelle (850 m²) et élémentaire (1300 m²)
- **1 restaurant scolaire** partagé en 2 salles, équipées de sol phonique
- **Plusieurs salles spécifiques** (motricité, BCD, salle d'activités artistiques, etc.) mutualisées avec le périscolaire
- **1 gymnase de 300 m²** avec une ouverture possible en autonomie pour accueillir des associations hors temps scolaire et périscolaire.



Hall élémentaire

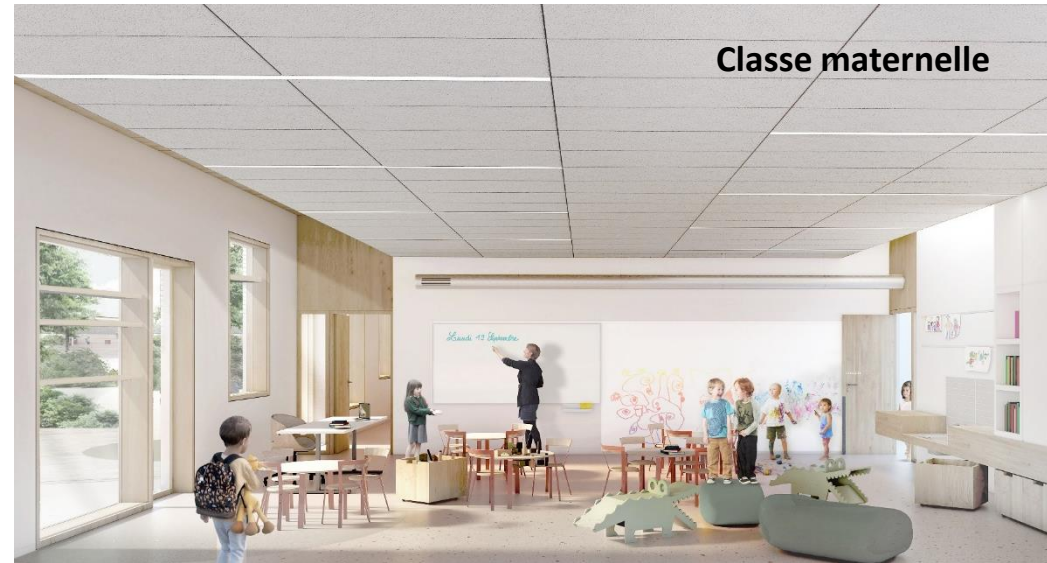


Hall maternelle

FUTUR GROUPE SCOLAIRE ROSE DIONE

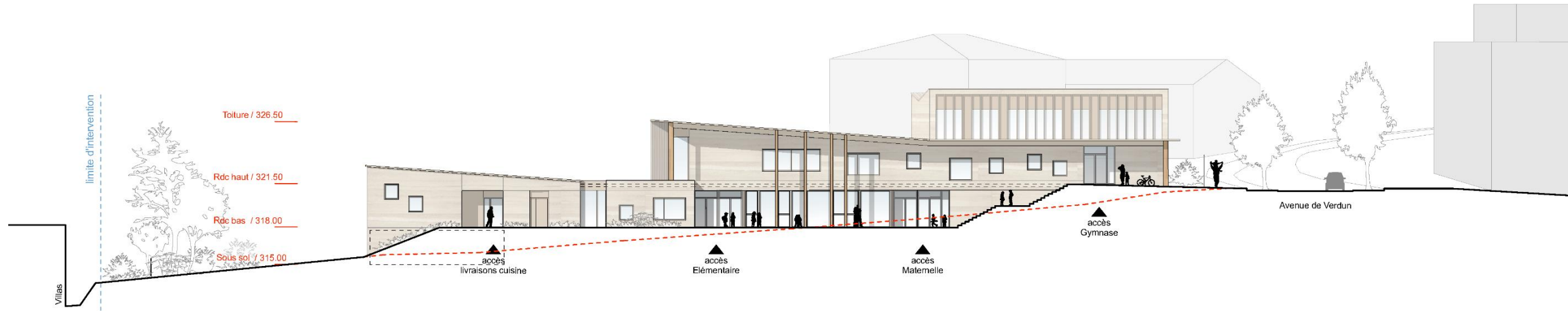
Equipement des classes

- Acquisition de **nouveaux mobiliers**
- **Réutilisation du matériel spécifique** en place aux Noyeraies (classe ULIS, tableaux...)
- Le **meublier récemment renouvelé** de certaines classes de l'école des Noyeraies sera déménagé
- Certains **jeux des cours d'école** des Noyeraies seront également déplacés à Rose Dione
- Le matériel encore en état qui ne sera pas utilisé à Rose Dione pourra **équiper le centre de loisirs, l'école Grégoire ou des bâtiments municipaux**.
A défaut il fera l'objet de ventes ou dons.



FUTUR GROUPE SCOLAIRE ROSE DIONE

Une architecture qui épouse le relief naturel du terrain



FACADE SUD EST

atelier didier dalmas
architectes associés

FUTUR GROUPE SCOLAIRE ROSE DIONE

Chantier & gestion du bruit

Circulation

Pas d'impact particulier sur l'avenue de Verdun : la livraison des camions a été prévue de façon à se faire sans contrainte sur la circulation.

Gestion des eaux

raccordement des eaux pluviales le 18 novembre pour favoriser le bon écoulement des eaux présentes sur le chantier

Bruit

Matériaux choisis pour limiter le bruit à l'intérieur de l'établissement

Mur anti-bruit construit en contre bas, entre habitations et groupe scolaire, intégré à la végétation.

Côté avenue de Verdun, le gymnase en premier plan devrait amortir et réduire le bruit,



FUTUR GROUPE SCOLAIRE ROSE DIONE

Construction environnementale & végétalisation

- Architecture pensée et matériaux biosourcés choisis pour **limiter l'impact du soleil**
- **Cours arborées**, dotées de sols drainants
- **Parvis prévu pour être un espace vert partagé**, avec cheminements piétons et cyclistes dans la continuité de l'Esplanade
- **Arbres existants conservés** et 70 arbres tiges plantés
- Création de **jardins pédagogiques** et **haies bocagères**
- Système de **récupération des eaux pluviales**



FUTUR GROUPE SCOLAIRE ROSE DIONE

Construction environnementale & végétalisation

- **Chauffage et rafraîchissement** issus d'énergies renouvelables (géothermie)
- **550 m² de panneaux photovoltaïques** en autoconsommation
- **valorisation des bio déchets**, et bacs de compostage sur site
- **Eco-pâturage** (commun avec la crèche)



FUTUR GROUPE SCOLAIRE ROSE DIONE

Calendrier

Les fouilles complémentaires imposées par l'Etat et des contraintes techniques (nouvelle consultation pour 2 lots infructueux, création nécessaire d'un vide sanitaire) suivies d'intempéries et d'inondations du site ont engendré des retards.

- **Début des travaux** : printemps 2024
Actuellement construction du vide sanitaire
Gros œuvre jusqu'au printemps 2025
- **Ouverture partielle du parking** (environ 20 places) espérée en septembre 2025
- **Livraison prévisionnelle** : printemps 2026
- **Ouverture prévisionnelle** : courant 2026
au plus tard à la rentrée de septembre



FUTURE CRÈCHE MAISON PATUREL



FUTURE CRÈCHE MAISON PATUREL

La Maison Paturel, acquise en 2019 par la mairie, ne sera **ni agrandie, ni surélevée.**

Les travaux s'effectuent **dans les bâtiments existants**, dans l'esprit de cette construction traditionnelle (terre, bois, pierre, pisé).

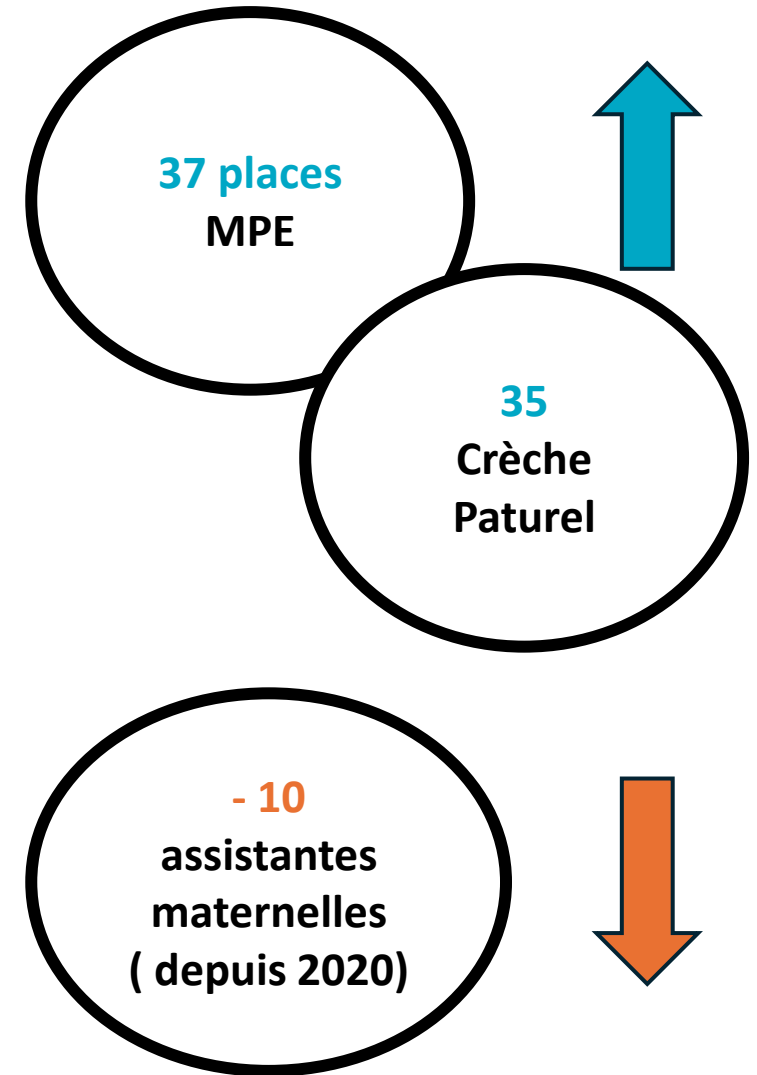
Une manière de sauvegarder ce **témoignage de l'histoire agricole de Dardilly**, tout en lui offrant un nouvel avenir.



FUTURE CRÈCHE MAISON PATUREL

Contexte & chiffres

- Mode de garde **le plus demandé**
- **50 % des dossiers refusés** en crèche pour les plus petits
- En moyenne **100 naissances / an** à Dardilly
- **72 places à terme**
- **Enrichir l'offre** : MPE, RPE, assistantes maternelles, crèches privées



FUTURE CRÈCHE MAISON PATUREL

Contexte & chiffres

- **Relocalisation** du jardin passerelle existant à l'école des Noyeraies (12 places)
- **Création de 23 places supplémentaires soit 35 places au total**, représentant une capacité d'accueil en surnombre de 42 enfants (accueil d'environ 70 enfants différents) pour compléter la MPE qui dispose de 37 places
- **16 professionnels encadrants**



FUTURE CRÈCHE MAISON PATUREL

L'esprit du projet architectural

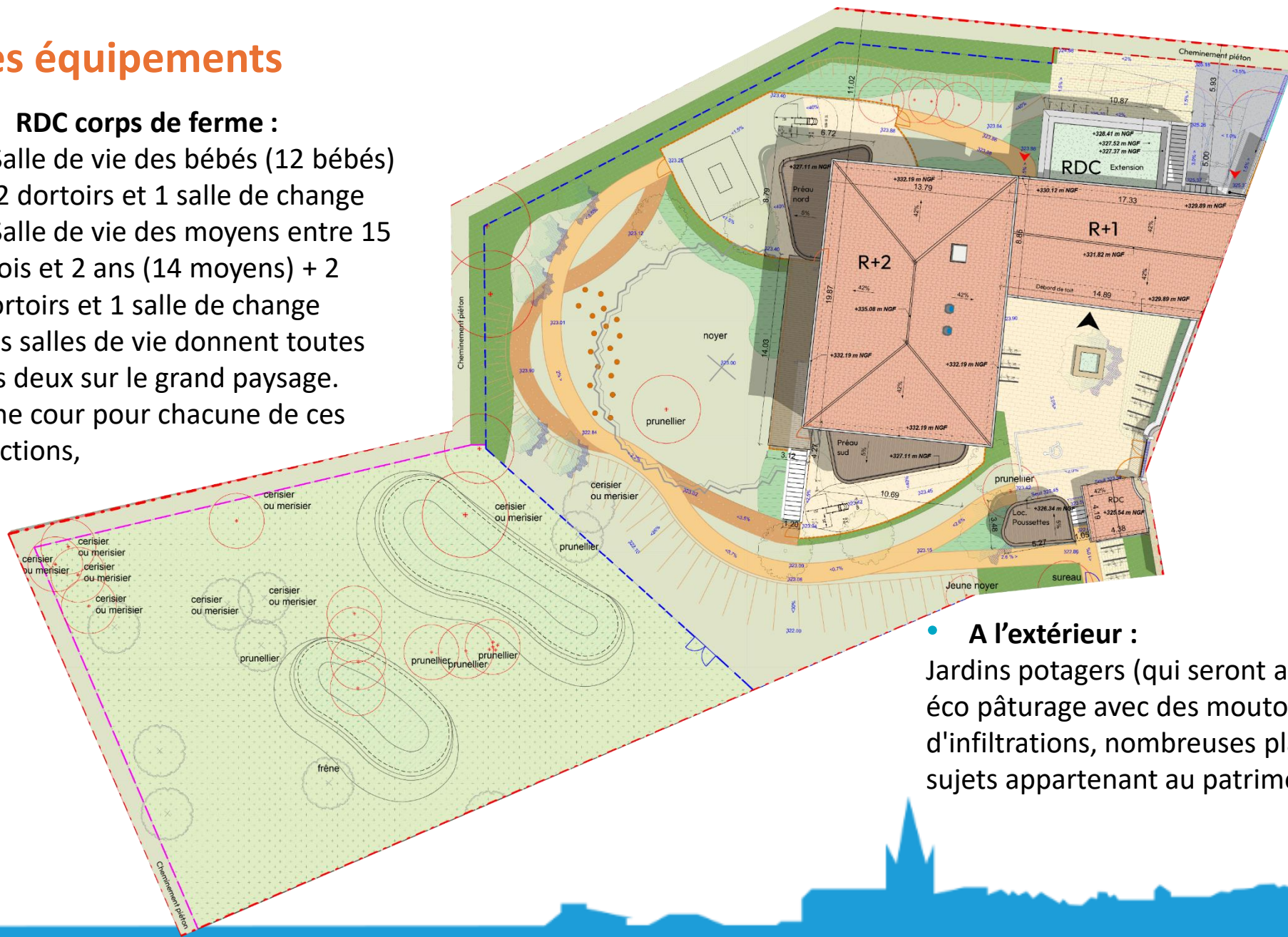
- Valoriser l'existant en conservant et en réemployant des matériaux tels que le pisé, les pierres et les planchers
- Teintes naturelles
- Espaces lumineux



FUTURE CRÈCHE MAISON PATUREL

Les équipements

- **RDC corps de ferme :**
 - Salle de vie des bébés (12 bébés) + 2 dortoirs et 1 salle de change
 - Salle de vie des moyens entre 15 mois et 2 ans (14 moyens) + 2 dortoirs et 1 salle de changeLes salles de vie donnent toutes les deux sur le grand paysage. Une cour pour chacune de ces sections,



- **Dans la grange en pisé**
 - RDC : bureaux, cuisine, espace restauration
 - R+ 1 : salle d'activités pour les grands, avec 1 dortoir et 1 salle de change, salle de psychomotricité, salle sensorielle, salle atelier-jeux qui pourra être utilisée avec les maternelles
 - R+2 : salles dédiées au personnel, locaux techniques

- **A l'extérieur :**
Jardins potagers (qui seront accessibles par l'école), éco pâturage avec des moutons et chèvres, noues d'infiltrations, nombreuses plantations et mise en valeur des sujets appartenant au patrimoine végétal de la maison Paturel

FUTURE CRÈCHE MAISON PATUREL

Végétalisation & transition vers l'école

- Conservation d'une partie du patrimoine végétal dont le noyer
- Plantation d'une haie bocagère tout le long de la limite de propriété côté nord
- 12 arbres tiges plantés
- Création d'un sentier qui longera la crèche Paturel entre l'avenue de Verdun et le sentier de la Guillère
- Esprit Jardin Passerelle conservé : les grands continueront à aller à l'école et vice-versa grâce à un accès piétons facilité entre les 2
- L'intervention est limitée au Sud de la parcelle



FUTURE CRÈCHE MAISON PATUREL

Calendrier & chantier

- **Début des travaux** : printemps 2025
- **Livraison prévisionnelle** : été 2026
- **Ouverture prévisionnelle** : septembre 2026

Peu d'impact travaux sur le quotidien des Dardillois, sauf lors de l'aménagement des accès extérieurs et PMR sur le parvis devant la ferme, qui vont entraîner pendant cette période la réduction de la chaussée et un alternat de la circulation sur l'avenue de Verdun.



STATIONNER À PROXIMITÉ



- **Parking de la Maison de la Petite Enfance** 10 places
- **Parking du Cimetière** 53 places (dont + 15 places fin nov. 2024) + 10 arceaux vélos et 1 abri pour 8 vélos
- **Parking de la Liasse** 50 places
- **Parking Mairie** 34 places
- **Parking du Bourg** 20 places
- **Rues adjacentes** 50 places (allées de L'Aqueduc, des Pierres Dorées, chemin de la Liasse)
- **Parking de l'Esplanade** 55 places fin 2025 + abri vélos sécurisés (10 places) + 10 arceaux
- **Linéaire Esplanade** 55 places
- **+ 80 places deux-roues** (motos & vélos)

STATIONNER À PROXIMITÉ

Le parking du cimetière réaménagé, agrandi et végétalisé

- **53 places** dont
 - 2 PMR
 - 2 co-voiturage
 - 2 réservations pour borne IRVE
- **10 arceaux vélos**
- **1 abri** pour 8 vélos
- **4 bancs**
- **2 cheminements éclairés** en détection vers l'Aqueduc et le cimetière

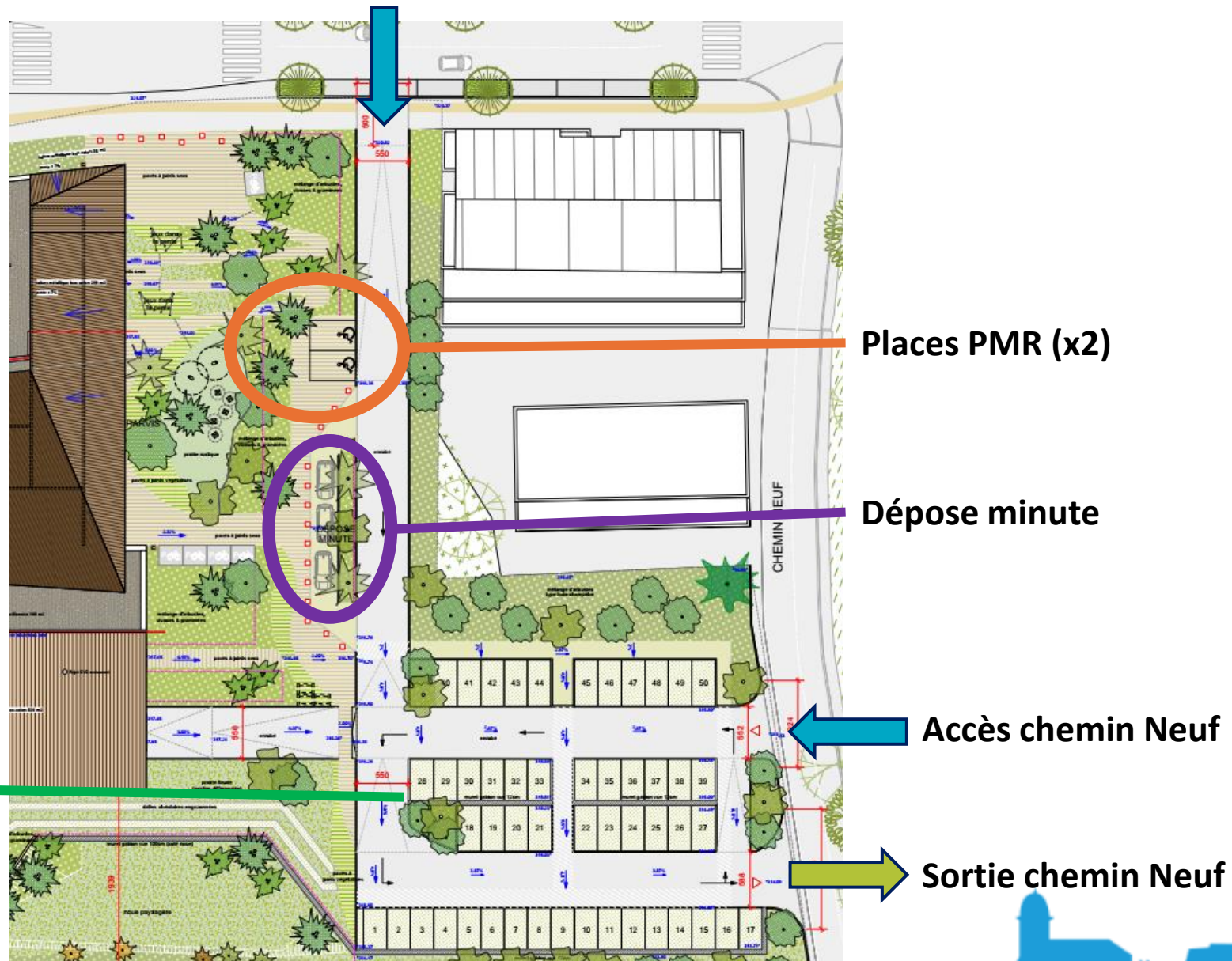


STATIONNER À PROXIMITÉ

Accès avenue de Verdun

Le parking de L'Esplanade

- 14 arbres plantés



Parking
55 places

Places PMR (x2)

Dépose minute

Accès chemin Neuf

Sortie chemin Neuf

STATIONNER À PROXIMITÉ

Les places en surface à L'Esplanade

Faciliter l'accès
Places livraison mutualisées :
Livraison 9h-14h
Libre : 14h-9h

Favoriser la rotation
Zone bleue
Stationnement
limité à 2h

- 
- Stationnement standard
 - Stationnement prééquipé électrique
 - Stationnement PMR
 - Aire de livraison mutualisée
 - Place réservée Transport de fond
 - Place réservée Police
 - Stationnement moto
 - Stationnement vélo standard
 - Stationnement vélo cargo

UNE MOBILITÉ APAISÉE & SÉCURISANTE

LOI LOM (LOI
D'ORIENTATION DES
MOBILITÉS) 2019



PISTE CYCLABLE CHEMIN
DE LA LIASSE EN PLUS DE
CELLE DE L'AVENUE DE
VERDUN ET DU CHEMIN
DES ECOLIERS

DES CHEMINEMENTS
PIÉTONS SÉCURISÉS ET
AGRÉABLES



MISE EN SENS UNIQUE
CHEMIN DE LA LIASSE
(LARGEUR DE VOIRIE
INSUFFISANTE)

4 FEUX POUR FLUIDIFIER
(FINANCEMENT
MÉTROPOLE)

PROLONGEMENT PISTES
CYCLABLES
CIMETIÈRE-CRÈCHE
CHEMIN DE LA LIASSE

ETUDE ITINÉRAIRE VÉLO
VERS ECULLY SANS
SUPPRESSION DE VOIE

UNE MOBILITÉ APAISÉE & SÉCURISANTE PRÈS DE L'ÉCOLE



Visuel non contractuel



Larges trottoirs

Traversées sécurisées par feux

Grand parvis à l'abri des voitures

Connexion au parking de L'Esplanade



Piste cyclable

Abris et arceaux vélos

UNE MOBILITÉ APAISÉE & SÉCURISANTE PRÈS DE LA CRÈCHE

- Prolongement **piste cyclable**
Esplanade-parking du Cimetière
- Plateau surélevé pour **sécuriser la traversée**
parking cimetière-crèche
- **Liaison piétonne crèche-école**
- **Abri vélos** parking du Cimetière
- **Arceaux vélos** dans la crèche
- **Garage à poussettes** prévu dans l'enceinte de la crèche



FINANCEMENT

Coût et financement des projets

École

Coût : 19 millions d'euros TTC

Subventions :

- DSIL (état) : 600 000 €
- Métropole : 600 000 €
- Géothermie (Ademe, Alec) : 78 000 €



Crèche

Coût : 4 millions d'euros TTC

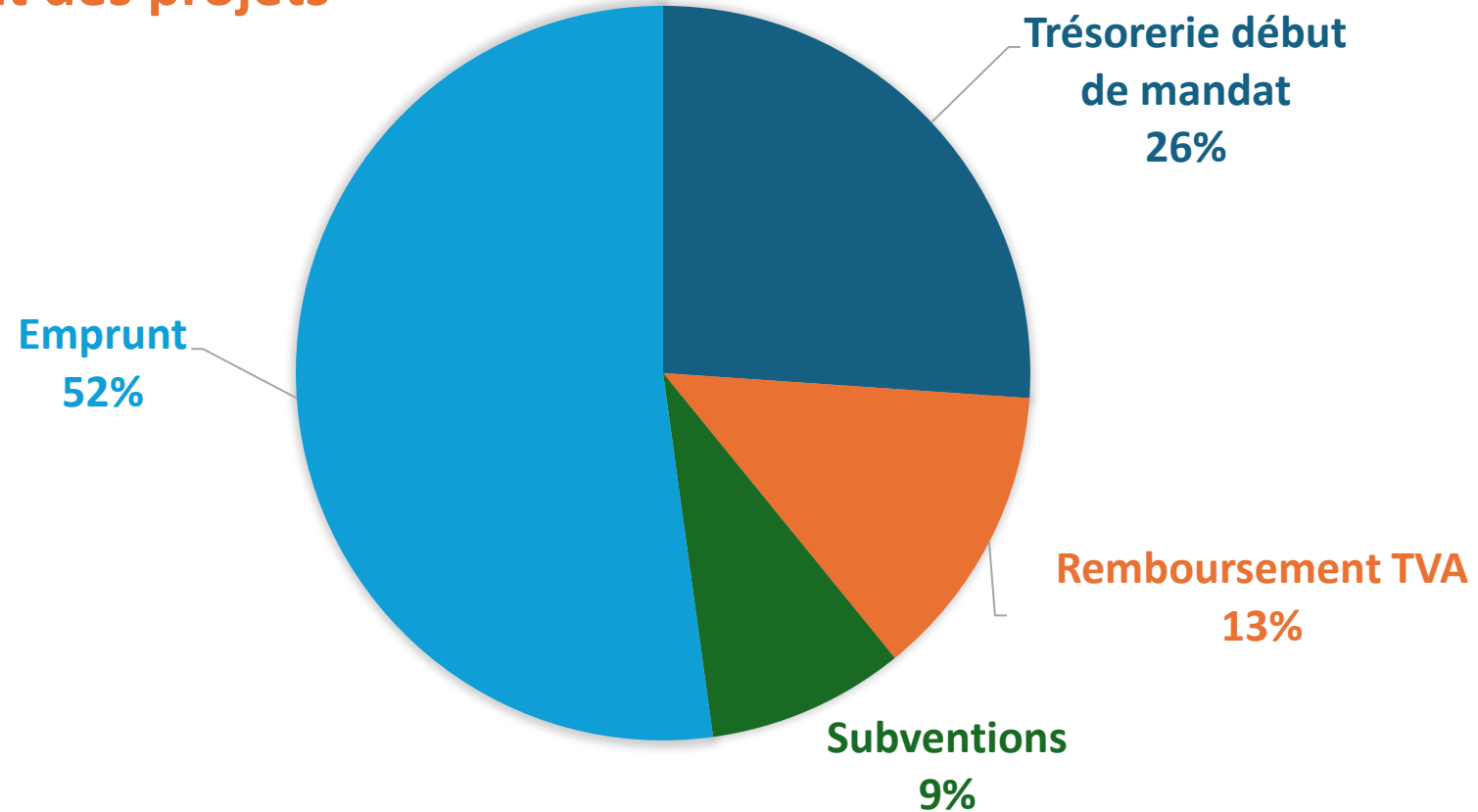
Subventions :

- CAF : 420 000 €
- Géothermie : 52 000 € prévisionnels
- Aides demandées à la Région, la Métropole et l'Agence de l'Eau



FINANCEMENT

Coût et financement des projets



- **Trésorerie** acquise en début de mandat : 6 millions d'euros
- **Remboursement de la TVA** par l'Etat : 3 millions d'euros
- **Subventions** Métropole, CAF, Etat : 2 millions d'euros
- **Emprunt** : 12 millions d'euros

Coût réel Dardilly
18 millions d'euros

DES PROJETS PARTICIPATIFS

Une concertation de la jeunesse

Rose Dione :

- Concertation avec les **parents, l'Education nationale, les équipes pédagogiques et périscolaires, les voisins**
- **Visites pédagogiques des fouilles archéologiques**
- **Choix du nom** lors d'un processus démocratique associant les **élus, les équipes pédagogiques, les associations de parents et le CME.**
Une première.

Crèche :

- Intégration du **conseil des parents, des professionnelles de la petite enfance, de la Caf et de la PMI** dans la création du projet

Les **plantations** au GS Rose Dione seront effectuées avec les **élèves des Noyeraies** (enseignement au développement durable par la pratique, appropriation de leur école)



DES PROJETS PARTICIPATIFS

Aller encore plus loin demain

- **Grande consultation** dédiée au devenir des **Noyeraies** en cours
- Consultation sur la **redynamisation du bourg**





**Futur groupe scolaire
Rose Dione et
future crèche,
Parlons-en !**



Réunion publique
MARDI 26 NOVEMBRE 20h
Pôle culturel de L'Aqueduc

